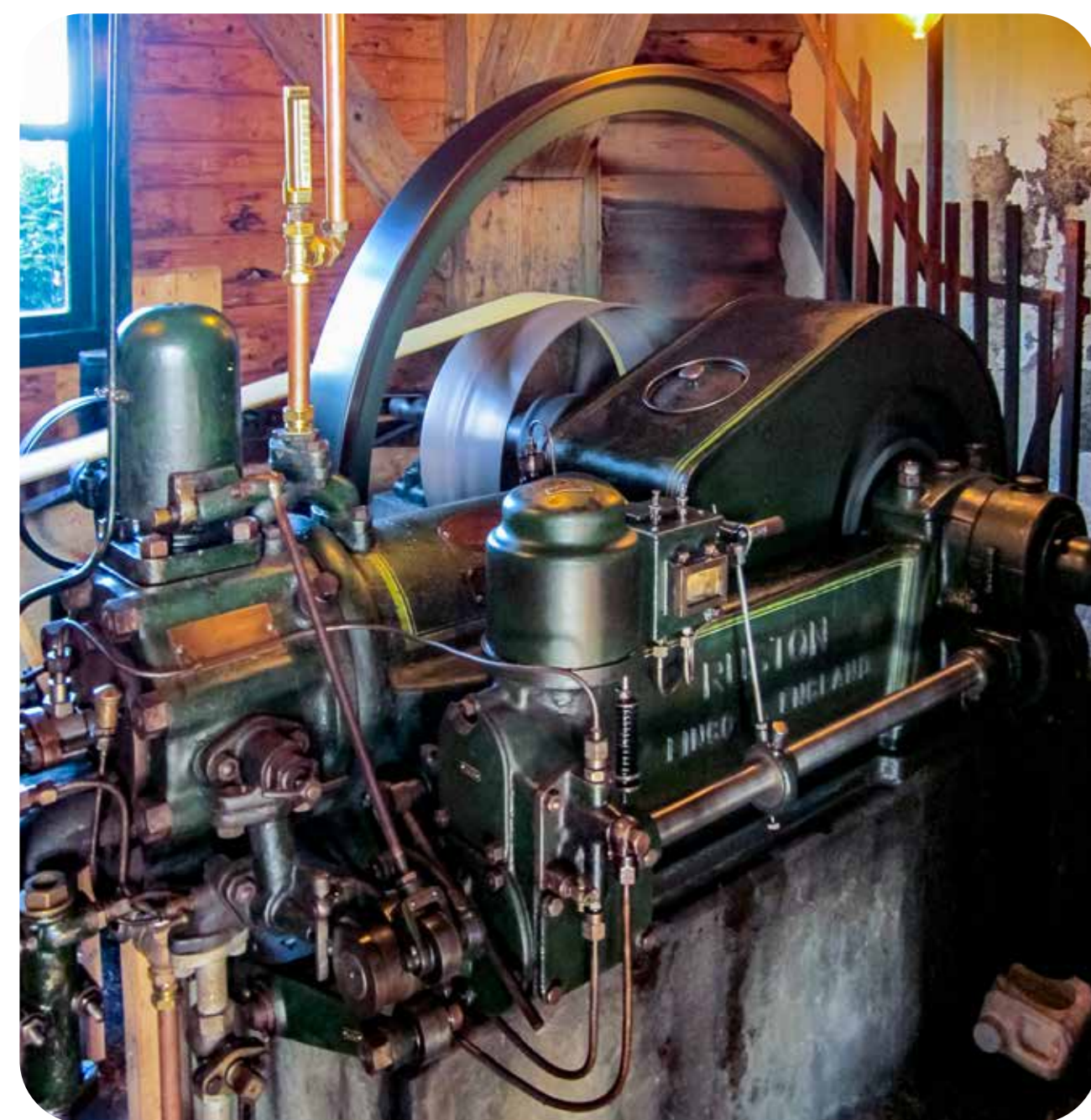




# Molen de Vlijt

## MARLE

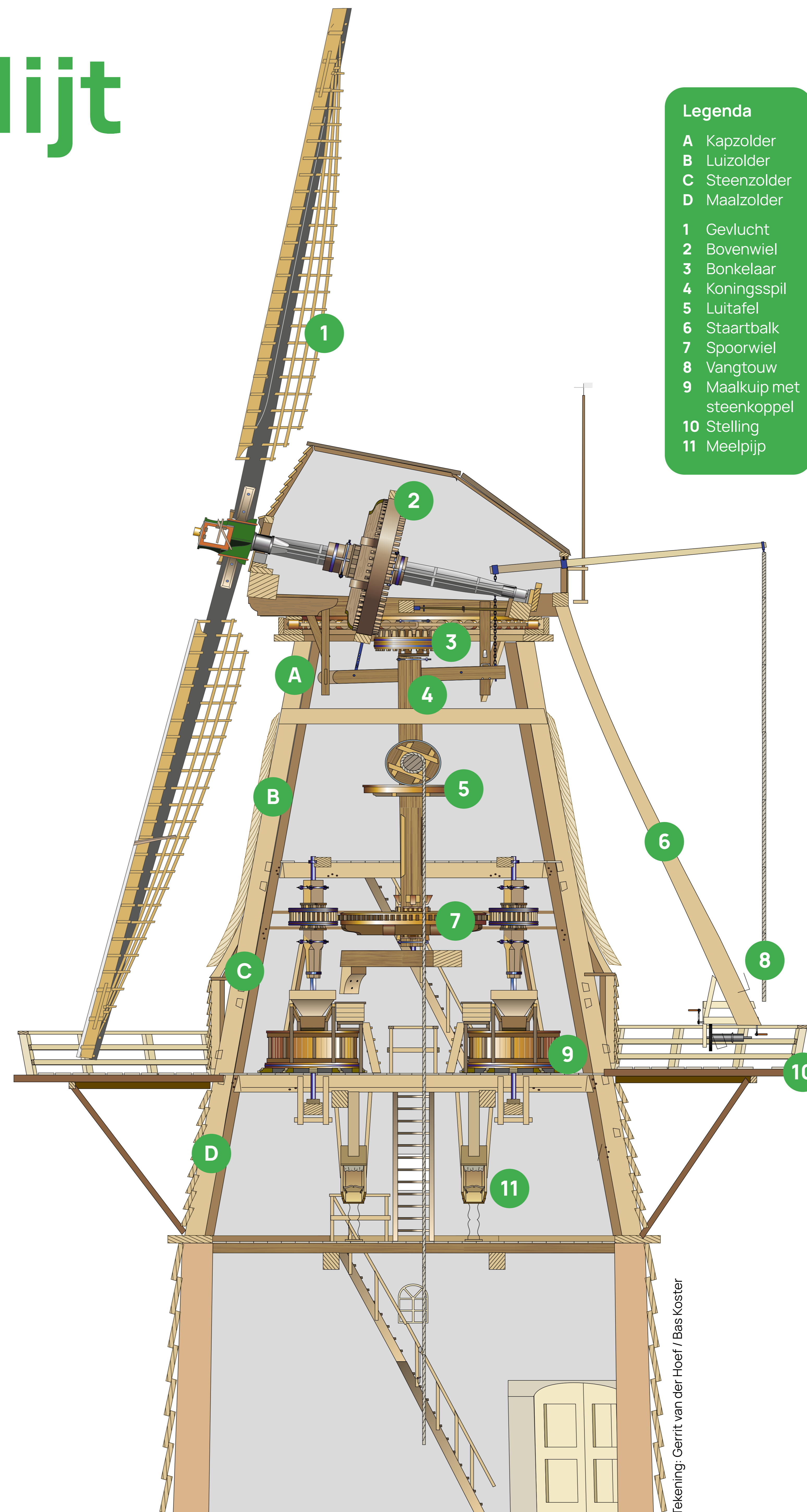
De markante korenmolen 'De Vlijt' is blikvanger en middelpunt van Marle, een klein buurtschap aan de dijk langs de IJssel met ca. 70 inwoners. Het is een authentieke achtkantige stellingmolen met rieten kap. Op de steenzolder bevinden zich twee koppels maalstenen, een koekenbreker en een mengketel. Op de begane grond is nog een derde koppel stenen dat aangedreven wordt door een antieke Ruston dieselmotor. Deze werd gebruikt als er graan gemalen moest worden bij weinig of juist te veel wind.



Ruston dieselmotor



Steenzolder



- Legenda**
- A Kapzolder
  - B Luizolder
  - C Steenzolder
  - D Maalzolder
  - 1 Gevlucht
  - 2 Bovenwiel
  - 3 Bonkelaar
  - 4 Koningsspil
  - 5 Luitafel
  - 6 Staartbalk
  - 7 Spoorwiel
  - 8 Vangtouw
  - 9 Maalkuip met steenkoppel
  - 10 Stelling
  - 11 Meelpijp

### Technische gegevens

Bouwjaar	1887
Type	Achtkantige stellingmolen
Soort	Korenmolen
Vlucht	23,5 meter
Hoogte stelling	8 meter boven maaiveld
Maalzolder	2 koppels maalstenen door wind aangedreven
Begane grond	Ruston dieselmotor uit 1934 plus 3e koppel maalstenen
Bijzonderheden	Authentieke inventaris met o.a. koekenbreker en mengketel, aangebouwde houten schuur en stenen molenschuur

### Historie molen

Rond 1875 begon de laatste bloeiperiode van de korenmolens op het platteland. De wind was nog koning. Op de vruchtbare rivierklei langs de IJssel werden veel granen geteeld en boeren in Marle en Vorchten hadden behoefte aan een eigen molen dichtbij. In Leeuwarden stond aan de Harlinger Trekvaart een in 1871 nieuw gebouwde oliemolengenaamd 'De Jonge'. In 1887 is deze molen afgebroken en per schip naar Marle vervoerd. Hier is de molen weer opgebouwd en voorzien van een maalinrichting voor granen. Ook kreeg de molen een nieuwe naam: 'De Vlijt'. Jan Hendrik Kelderman, voorheen molenaarsknecht in Wijhe, werd er zelfstandig molenaar. Tussen 1887 en 1971 hebben 3 generaties van de familie Kelderman als beroepsmolenaars de molen bediend en beheerd. In 1990 is de molen ondergebracht bij Stichting De Wijhese Molen.



Molen de Vlijt in 1965 (bron: RCE Beeldbank)

Meer informatie op:  
[www.molendevlijtmarle.nl](http://www.molendevlijtmarle.nl)



Dit informatiepaneel is geplaatst in 2021 en mede mogelijk gemaakt door financiële ondersteuning vanuit Provincie Overijssel.